



MESTER[®]

25 éve

Mesterien tömít, ragaszt.

TÖMÍTŐK RAGASZTÓK

- NAPPALI, HÁLÓ
- FÜRDŐSZOBA, KONYHA
- NYÍLÁSZÁRÓ
- TETŐ, HOMLOKZAT
- KERT, HOBBI
- FUGALEHÚZÓK

HÁZON KÍVÜL - HÁZON BELÜL



MESTER

ÖKO
SZERELÉSI



MESTER

DÍSZLÉC
STUKKÓ



MESTER

AKRIL
FESTHETŐ



MESTER

SZANITER
FUGÁZÓ



MESTER

SZILIKON
TÖMÍTŐ



MESTER

SOKOLDALÚ
ÁTLÁTSZÓ



MESTER

SEMLEGES
SZILIKON



MESTER

SZUPER
MINDENT

TARTALOM

NAPPALI, HÁLÓ

Dízléc tömítése	4
Ablakpárkány tömítése	
Parkettahézag tömítése	
Dízléc ragasztása	5
Rozetta ragasztása	
Mennyezetlap ragasztása	
Díztégla ragasztása	6
OSB lap ragasztása	
Lambéria ragasztása	
Parkettaszegély tömítése	7
Cserépkályha fugázása	
Raklapbútorok ragasztása	
Lépcsőelemek ragasztása	8
Fal és gipszkarton tömítése	
Polisztirol dekoráció ragasztása	
Kályha tűztéri ajtó tömítése	9
Parkettaszegélyléc ragasztása	
Üvegasztal ragasztása	
Nagy polc rögzítése	10
Fogas felragasztása	
Parafa ragasztása	
Feljött padlószőnyeg ragasztása	11

FÜRDŐSZOBA, KONYHA

Mosdó és fal találkozásának tömítése	11
Törölközőtartó ragasztása	
Kád, zuhanytálca tömítése	12
Csempék találkozásának tömítése	
Tükör ragasztása	
WC-csésze tömítése	13
Mosogató tömítése	
Fűtéscsövek tömítése	
Mosogató-leeresztő szelep tömítése	14
Kis szekrény ragasztása	
Díszítés kagylókkal	
Kis polc ragasztása	15

NYÍLÁSZÁRÓ

Ablakbeépítés purhabbal 1.	15
Ablakbeépítés purhabbal 2.	
Beltéri párkány ragasztása	16
Külső párkány ragasztása	
Külső párkány tömítése	
Ajtó melletti hézag tömítése	17
Fémtek rögzítése	
Küszöb ragasztása	
Rugdósó ragasztása	18
Üvegtábla keretbe helyezése	

TARTALOM

TETŐ, HOMLOKZAT

Külső fal hézag tömítése	18
Fali repedés javítása	19
Fal és járda találkozásának tömítése	
Esőcatorna tömítése	
Villanyóraház tömítése	20
Falattörések, üregek kitöltése	
Hákszám, postaláda ragasztása	
Kültéri betűk tömítése	21
Kőburkolat ragasztása	
Bitumenes zsindely ragasztása	
Megkeményedett purhab eltávolítása	22
Kéménybádog tömítése	
Pincefal külső szigetelése	
Fólia ragasztása	23
Falazat javítása	
Ablakfülkés ablak beépítése	
Friss purhab eltávolítása	24
Árnyékoló rögzítése	

KERT, HOBBI

Polikarbonát-lemezek tömítése, ragasztása	24
Betonjárda tömítése	25
Üvegházak tömítése	
Garázsajtó szigetelése	
Fém trapézlemezek tömítése	26
Kemencék, kályhák, kandallók tömítése	
Grillsütő tömítése	
Csónakok, hajók tömítése	27
Akna, kútgyűrű ragasztása	
Lakókocsi javítása	
Karosszéria tömítése	28
Hengerfej tömítése	
Betonlépcső javítása	
Művészeti alkotások készítése	29
Terepasztal készítése	
Terrárium ragasztása, tömítése	
Jelmezek készítése	30
Kreatív ragasztás	
Cipő, táska és öv javítása	
Kerékpárülés javítása	31
Falicserép ragasztása	
Ékszer javítása	
Távírányítók ragasztása	32

FUGALEHÚZÓK

Praktikus eszközök fugák kialakításához	32
25 éves a MESTER	33
Mit hova használjunk?	34-35
Jó tanácsok	36-39



Díszlécek felragasztása után a díszléc és a fal találkozását tömitse **MESTER GYORSKÖTŐ Akril Tömítővel**. A díszlécek csatlakozásánál keletkező hézaghoz is használható. Jól elsimítható, átfesthető, rugalmas. Átfesthető akár már 3-4 perc múlva. Fehér színben kapható.



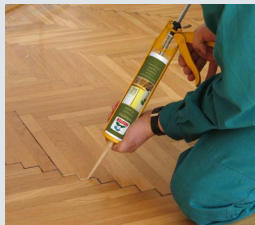
Polisztirol alapanyagból készült díszlécek, profilok rögzítéséhez használható a **MESTER DÍZLÉC Stukkó Ragasztó**. A kikeményedést követően csiszolható, átfesthető, vakolható. Oldószermentes. Színe fehér.



Az ablakpárkány és a fal csatlakozásának tömítésére alkalmas a **MESTER ÁTLÁTSZÓ Akril Tömítő**. Kültéren is használható, ha nem éri tartós vízterhelés.



A belső tér díszítését végezheti stukkó, rozetták, mintázatok segítségével is. Ezeket ragaszthatja a **MESTER DÍZLÉC Stukkó Ragasztóval**, amely jól tapad a szokásos nedvszívó felületeken.



Használt parketta felújításakor a hézagokat tömitse **MESTER PARKETTA Fugázó Tömítővel**! Csiszolható, átfesthető, lakkozható. Új parketta és a fal közé is javasolt. Ragaszthat is vele parketta szegélyt. Kilencféle faárnyalatban kapható.



Főként polisztirol mennyezetlapok ragasztására ajánljuk a **MESTER MENNYEZETLAP és Díszléc ragasztót**, mely 4 kg-os kiserelésben kapható. Használható még a nedves helyiségekben is. Gyorsan és erősen tapad, megkötés után átfesthető, ellenáll a páratartalomnak. Színe bézs.



Szög- és csavarmentesen rögzíthet a falra burkoló lapokat, dísztéglákat, lemezeket a **MESTER BARKÁCS Ragasztóval**, ezáltal a belső teret változtatósá, otthonossá, esztétikussá teheti. Oldószermentes, könnyen kezelhető, erős és tartós ragasztó. Az egyik felület legyen mindig nedvszívó.



A parketteszegélyléc és a fal találkozásánál a **MESTER ÖKO Feshető Tömítővel** tömíthet. Kevesebb káros anyagot bocsát ki. Megfelel a RAL UZ 123 szabványnak (Blauer Engel). A kartus részben újrahasznosított műanyagból készült. Kitűnően tapad a legtöbb porózus felületre. Átfesthető.



OSB lapok, cementkötésű fagyapott lemezek ragasztását végezze **MESTER ERŐMESTER Szerelési Ragasztóval**. Nagyon gyorsan kiváló tapadást nyújt. Tartósan nagy erejű ragasztást biztosít.



Cserépkályha fugák tömítésére ajánlott a **MESTER CSERÉPKÁLYHA Fugázó**. Használhatja még a kályha és falazat közti repedések, csatlakozó fugák tömítésére is. Hőmérsékletállóság: - 40 °C - + 180 °C. Átfesthető. Barna, fehér, bézs és sötétzöld színekben kapható.



Fából készült burkoló elemek (pl. lambéria) felragasztására alkalmas a **MESTER FIX Építési Ragasztó**. Az egyik felület legyen mindig nedvszívó (pl. fa, beton, téglá, gázbeton). A ragasztót nem kell teljes felületen felkenni, elég kigyóvonásban vagy pontszerűen felhordani.



Manapság sokan készítenek kül- ill. beltéri bútorokat raklapokból. Ezek készítésében nagy segítség lehet a **MESTER GYORS Kontakt Ragasztó** szög- és csavarmentes rögzítést lehetővé téve. Vízálló, hőálló és tartósan rugalmas marad.



*



Fa lépcsőelemek nagy erejű, stabil ragasztására használhatja a **MESTER RAGASZTÓHAB Kézit**. Nedvszívó és nem nedvszívó aljzatokra, egyenetlen felületekre is alkalmas. Idő- és fagyálló.



*



Kályhák, kandallók repedéseirez és a tűztér ajtajának tömítésére is használható a **MESTER 1000 °C Hőálló Tömítő**. Tartósan 1000°C-ig, rövid ideig 1500 °C-ig hőálló. A felhordást követően 24 órán belül ne tegye ki magas hőmérsékletnek.



A gipszkarton és a hagyományos falazat találkozásánál lévő csatlakozó hézagok tömítésére használja a **MESTER AKRIL Feszthető Tömítőt**. Könnyen felhordható, jól tapad, jól eldolgozható. Átfesthető és tapétát is ragaszthat rá. Fehér, barna és szürke színben kapható.



Parkettaszegélylécek szögmentes rögzítésére javasolt a **MESTER ÖKO SZERELÉSI Ragasztó**. Környezetbarát. Erős kezdeti tapadóerő, nagy ragasztóerő jellemző.



A gyerekszoba díszítéséhez, hangulatának fokozásához a polisztirol dekorációs elemeket a **MESTER ÖKO SZERELÉSI Ragasztóval** ragassza fel. Nagy ragasztóerő, oldószermentes. Teljes ragasztás: 24 óra.



Üvegsztalok összeszerelése, javítása, tömítése során nagy segítséget nyújt a **MESTER VÍZTISZTA Ragasztó**. Nagyon jól tapad üveg, fém, fa felületen. Erősen ragaszt és tömít is egyben. Kristálytisztá, két üvegfelület között nem látható.



Nagy polcok rögzítésére használja a **MESTER POLI SF Vegyi Dübelt**. Tömör és üreges téglafalazatokban és repedésmentes betonban használható. Nagy szilárdság és terhelhetőség érhető el vele. Klímaberendezések, tv-konzolok, stb. rögzítésére is használhatja. Átfesthető, sztirénmentes.



Ha feljött a padlószőnyege, akkor ragassza vissza **MESTER FIX Építési Ragasztóval** még mielőtt valaki megbotlana benne! Oldószermentes és kül- és beltéren is használható.



Fa és fém fogasok felragasztásához kiváló a **MESTER SZUPER Mindent Ragasztó**. Könnyen, gyorsan, egyszerűen használható, segítségével biztonságosan rögzítheti a tárgyakat. Kezdeti tapadása nagy, és erősen ragaszt.



A **MESTER SZANITER Fugázó Tömítő** és a **FÜRDŐSZOBA Szilikon** a fürdőkádak, a WC-k, a mosdók és a fal közötti hézag kitöltésére alkalmas. Gomba- és penészálló adalékot tartalmaz, ez megakadályozza vagy késlelteti, hogy a tartós vízterhelésnek kitett tömítőanyag felületén penészgomba telepedjen meg.



Bármilyen parafa dekoráció ragasztásához használható a **MESTER SOKOLDALÚ Átlátszó Ragasztó**. Alkalmos burkolatok, dekorációs lapok, lemezek, lécek, kerámia csempe, párkányok ragasztására is. Erős kezdeti és tartós ragasztóerő jellemzi.



A kerámia felület nem nedvszívó, nehezen tapadnak meg rajta egyes anyagok. Tárgyak felragasztására biztos megoldást nyújt a **MESTER SZUPER Mindent Ragasztó**. Szinte minden felületen megtapad, és szinte mindent megragaszt.



A **MESTER SEMLEGES SZANITER Szilikon** fürdőkádak, zuhanytálcák és a csempe közötti hézag kitöltésére kiválóan alkalmas. Tartósan rugalmas, vízálló és vízzáró. Szilikon bázisú, és gombaálló. Semleges oxim rendszerű pH=7. PVC ablakok tömítésére is használható. Fehér színben kapható.



WC rögzítését követően az aljzat és WC találkozásának tömítésére használható a **MESTER SZANITER Fugázó Tömítő** és a **MESTER FÜRDŐSZOBA Szilikon**. Gomba- és penészálló adalékot tartalmaz. Elérhető színek: fehér, átlátszó, manhattan, beige, jázmin, karamell, cementszürke, barna, csokoládé, antracit.



A csempek, padlólapok közötti tégulási hézagok ill. a csempe, padlólap és a csempezett fal találkozásánál kialakuló rések rugalmas tömítésére is kiváló a **MESTER SZANITER Fugázó Tömítő** és a **MESTER FÜRDŐSZOBA Szilikon**. Színek: fehér, átlátszó, manhattan, beige, karamell, barna, jázmin, cementszürke, csokoládé, antracit.



A mosogató és a természetes kőből készült pultok közötti hézagok kitöltésére **MESTER SEMLEGES SZANITER Szilikon** használjon. Jól tapad az üvegen és fémfelületeken. Alkalmazható szaniter helyiségekben is. Rugalmas, jó vízálló és vízzáró, gombaálló. Fehér színben kapható.



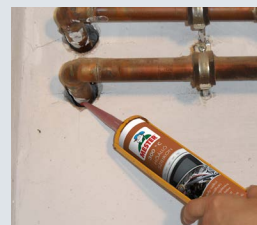
*



Tükrök felragasztásához (max. 1 x 1 méter) használjon **MESTER SEMLEGES Szilikon Tömítőt** vagy **NEUTRÁLIS Szilikon**, amelyek megkímélik az anyagok felületét, így a fonsort is. Jól tapadnak kerámiaacsempéhez, zománchoz, porcelánhoz, festett felülethez és különféle építőanyaghoz. Több színben kaphatók.



*



A fűtőcsövek átmenő illesztéseit tömítheti **MESTER 300 °C Hőálló Szilikon**nal. Tartósan hőálló, rugalmas. Olajálló, vízálló, ellenáll a legtöbb szennyeződésnek. Vörösesbarna.



A mosdók, mosogatók leeresztő szelepének pontos illesztését és tömítését egy műveletben elvégezheti **MESTER SZILIKON Tömítő Ragasztóval** vagy az **UNIVERZÁLIS Szilikonnal**. Rugalmasak, jól tűrik a hőt (hideg-meleg víz), hosszú élettartamúak. Elérhető színek: átlátszó, fehér, szürke, fekete.



A **MESTER SZILIKON Tömítő Ragasztó** vagy a **UNIVERZÁLIS Szilikon** segítségével különféle tárgyakat ragaszthat fel: műanyag szappantartó, fűszeres polc, lábazati elemek, dísztárgyak. Jól tapad üveghez, kerámiához, csempéhez, zománchoz, porcelánhoz, festett felülethez. Festetlen fémek ragasztására ne használja.



Fémből, fából, műanyagból készült fali szekrények, tárolók rögzítésére alkalmas a **MESTER SZUPER Mindent Ragasztó**, amely a nagyobb, rendszeres igénybevételnek is ellenáll. Nagyon erősen ragaszt.



A korszerű ablakok hang- és hőszigetelő képességének növelésére használhatók a **MESTER PURHAB**-ok. Ez csak akkor érvényesül, ha a beépítés során szakszerűen használja a purhabot is. A munka során legfontosabb a felület megfelelő elő- és utónedvesítése. +5 °C alatt ne használja!



Gyakran díszítjük a fürdőszobát, a dobozokat, a fali díszeket és kisebb kompozíciókat kagylókkal. Ehhez használjon **MESTER SEMLEGES Szilikon Tömítőt** vagy **NEUTRÁLIS Szilikont**, amelyek nemcsak tömítenek, hanem erősen ragasztanak is. Jól tapadnak a legtöbb felületen, és nem marják meg az anyagok felületét. Több színben kaphatók.



A purhab palackot vízszintes helyzetben jó erősen fel kell rázni. Elég a hézag felét kitölteni, a hab a kinyomáskori térfogatát megduplázza. A kinyomott hab kb. 20 perc múlva keménnyé, vághatóvá válik. Kérjük, olvassa el a Jó tanácsokat is a fűzet végén.



Belső párkány vagy könyöklő szög- és csavarmentes rögzítéséhez javasoljuk a **MESTER SOKOLDALÚ Átlátszó Ragasztót**. Az egyik felület legyen mindig nedvszívó (fa, beton, téglá, gázbeton). Nem kell teljes felületen felkenni, elég kígyóvonalban vagy pontszerűen. A kinyomáskor még fehér anyag a megkötést követően átlátszóvá válik.



A beépített ajtó és a fal közötti hézag, repedés kitöltésére szakszerű és gazdaságos megoldást kínál a **MESTER AKRIL Festhető Tömítő** alkalmazása. Átfesthető és tapétát is ragaszthat rá. Fehér, szürke és barna színben kapható.



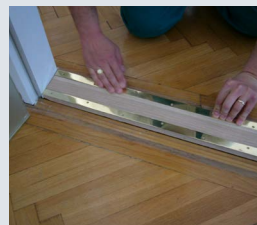
A külső párkány rögzítésére használjon **MESTER SEMLEGES Szilikon Tömítőt** vagy **NEUTRÁLIS Szilikont**. Ragaszthat vele fémét, műanyagot vagy kevert anyagból készülő elemeket. Jól tapad mész- és cementtartalmú aljzatokon. A keletkező hézagok tömítésére is kiváló. Elérhető színek: átlátszó, fehér, barna.



Az ajtótok és a fal közti hézag kitöltésére használható a **MESTER PISZTOLYHAB**. A kikeményedett purhab jelentősen növeli a nyílászáró szerkezet hang- és hőszigetelő képességét. Ne felejtse el az elő- és utónedvesítést! A mellékelt adapterrel is használható!



Az ablakpárkány és a fal találkozásánál keletkező hézag, rés rugalmas tömítésére megoldás a **MESTER ESŐÁLLÓ Akрил Tömítő**. Friss állapotban is ellenáll az esővíznek és jól tűri az UV-sugárzást, ezért napsütésnek kitett felületre is alkalmas. Igény szerint átfesthető. Fehér és szürke színben kapható.



Küszöbök takaróleceinek felragasztására tökéletes a **MESTER GYORS Kontakt Ragasztó**. Erősen köt, kiválóan tapad. Vízálló, hőálló, tartósan rugalmas marad.



Az ajtólapra gyakran rugdosó lemez vagy vízvetőt szerelünk, hogy jobban bírja az igénybevételt. Ragaszhatja ezeket **MESTER A-Z Ragasztó Tömítővel**, amely minden felületen jól tapad, erősen ragaszt, és tartósan elviseli a terhelést.



Az üvegtáblákat fa és fém keretbe rögzítse **MESTER ÜVEGEZŐ Univerzális Gittel**. Könnyen eldolgozható. Száradás után festhető. Tökéletesen tömíti az üvegtáblákat.



Külséri hézagokba gazdaságos megoldást nyújt a **MESTER ESŐÁLLÓ Akril Tömítő**. A kartosos kivétel mellett 10 kg-os vödörös kiszerelemben is kapható. Friss állapotban is ellenáll az esővíznek és jól tűri az UV-sugárzást. A kartosos kivétel fehér és szürke színben kapható, a vödörös pedig csak fehérben.



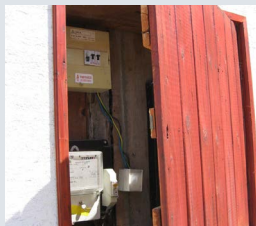
A **MESTER CSISZOLHATÓ Fal és Fa Tömítő**t javasoljuk fali repedések valamint különböző építőanyagok, fa lapok javítására, ha fontos követelmény, hogy a tömítőanyag keményre kössön és szép egyenletes felületet kapjon. Csiszolható, festhető. Kül- és beltérben egyaránt alkalmazható.



A külső fal és a járda találkozásánál lévő hézag kitöltésére is alkalmas a **MESTER TETŐMESTER Vizzáró Tömítő**. Nem porózus, nedves felületekre is felhordható. - 25 °C és + 80 °C közötti hőmérsékletet tartósan elvisel. Átlátszó.



Ereszcsatornák, lefolyók, csövek illesztéseinek tömítésére alkalmas a **MESTER SEMLEGES Szilikon Tömítő** és a **NEUTRÁLIS Szilikon**. A rozsdásodásra hajlamos felületekre (horganyzott, alapozott acél, réz, alumínium) is alkalmas. Elérhető színek: átlátszó, fehér, barna.



A fából készült villanyóra szekrények szerkezetének hézagait, repedéseit kitöltheti **MESTER ÁTLÁTSZÓ Akрил Tömítővel**. Könnyen felhordható, jól tapad a nedvszívó felületeken. Friss állapotban fehér, a kikeményedés után átlátszóvá válik. Lakkozható, lazúrozható.



A homlokzatra ragasztott betűk, számok széleinél tömíten a **MESTER ESŐÁLLÓ Akрил Tömítővel**. Könnyű felhordani, jól megtapad a falazaton. Rugalmas tömítést biztosít. Fehér és szürke színben kapható, de igény esetén átfesthető.



*



Falattörések, üregek kitöltésére kiválóan alkalmas a **MESTER PROFI XXL Pisztoolyhab**. Óriási kihozatalú. Gyorsan, nagy hatékonysággal kitölti a rendelkezésre álló helyet. Kiváló hő- és hangszigetelési tulajdonságokkal rendelkezik. Vágható, vakolható, festhető.



Kőburkolatok ragasztására is alkalmas a **MESTER ERŐMESTER Szerelési Ragasztó**. Jól és nagyon hamar tapad, ragaszt. Egyetlen felületen is (max. 8 mm) használható. Törtfehér színű.



A **MESTER A-Z Ragasztó Tömítő** olyan helyzetekben, felületekre is használható, ahol más anyagok nem. Hosszú távon ellenáll az időjárás behatásoknak, rugalmas és jól terhelhető. Számos dolgot felragaszthat vele kültéren, homlokzatra is.



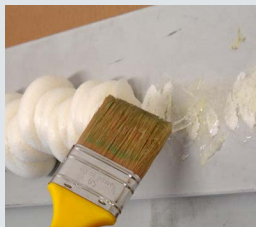
*



A bitumenes zsindelek leragasztására ill. az illesztéseknél, széleknél szükséges tömítésekhez nyújt segítséget a bitumenes alapanyagú **MESTER ZSINDELY Ragasztó Tömítő**. Tartósan ellenáll az időjárás viszontagságainak. Hőálló.



*



A **MESTER PURHAB, FESTÉK Eltávolító** eltávolítja az oldószerálló felületekről a megkeményedett purhabot, a műgyanta-, akrillakk maradványokat, valamint a lazúr-, diszperziós és latex festéket vagy hasonló réteget.



*



A **MESTER TETŐMESTER Vízáró Tömítővel** a kémények tövéénél kialakított lemezburkolat tömítését végezheti el. Megtapad a legkritikusabb felületeken is, jól bírja a fokozott igénybevételt, rugalmas és nem okoz korróziót. Átlátszó.



*



A felszín alatti pincefalak külső szigetelésére hőszigetelő lemezeket használunk. (pl. Austrotherm Expert). Ezeket gyorsan, gazdaságosan és tisztán felragaszthatja **MESTER RAGASZTÓHAB Pisztolyos** verzióval. Alaktartó és növeli a hőszigetelést. A felhordáshoz purhabkinyomó pisztoly szükséges.



Tetőtéri párazáró fóliák ragasztására, tömítésére kiváló a **MESTER FÓLIARAGASZTÓ**. Megkötés után rugalmas, párazáró. Ragasztó- és tömítőanyag egyben.



Falazati üregek, furatok kitöltésére valamint letört, hiányos élek pótlására kitűnően alkalmas a **MESTER FALAZAT és Betonjavító**. Nem kell időt szánni a javító anyag kikeverésére, a fel nem használt anyag nem vész kárba, így idő- és pénzkímélő megoldás. A felvitt anyag vastagságától függően 6-48 óra elteltével csiszolható. Csak teljes kiszáradás után szabad átfesteni.



*



Ablakfülke esetén az ablak beépítése hagyományos módon, a falsikkal párhuzamosan történik. A beépítéshez javasoljuk a **MESTER TÖBBSZÖR HASZNÁLHATÓ Purhab** használatát. A purhab növeli a stabilitást, és gondoskodik a kiváló hang- és hőszigetelésről. 4-6 héten belül többször is felhasználható a speciális szelepe miatt.



*



Friss, még meg nem keményedett purhab eltávolítására használhatja a **MESTER Purhab Tisztítót**. Purhabkinyomó pisztolyok ápolására és tisztítására is alkalmas. Növeli a pisztolyok élettartamát.



*



Árnyékolók rögzítésére használja a **MESTER POLI SF Vegyi Dűbelt**. Tömör és üreges téglafalazatokban és repedésmentes betonban használható. Nagy szilárdság és terhelhetőség érhető el vele. Oszlopok, kapaszkodók, homlokzati elemek, korlátalpak, kerítések, kapuk stb. rögzítésére is használhatja.



A terasztetők és medencék befedésére használt polikarbonát lemezek tömítésére, ragasztására kiválóan alkalmas a **MESTER POLIKARBONÁT Tömítő Ragasztó**. Könnyen feldolgozható, és tartósan rugalmas. UV-álló, vízálló és vízzáró. Gombaállót tartalmaz. Plexihez is használható. Átlátszó.



Kerti és ház melletti beton járdák fugáinak, hézagainak, repedéseinek tömítésére kiválóan alkalmas a **MESTER PU 4000 Tömítő Ragasztó**. A garázsok dilatációs hézagaihoz is használható. Poliuretán bázisú, erős ragasztóerejű, rugalmas, tömítésre és ragasztásra is kiválóan alkalmas anyag. Szürke színben kapható.



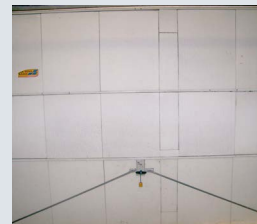
*



Üvegházak, téli és nyári kertek üvegszerkezeteinek tömítésére használhatja a **MESTER TETŐMESTER Vízzáró Tömítőt**. Jól bírja a hőmérséklet-változást. Jól tapad az üvegen és fémfelületeken, tartósan rugalmas. Átlátszó.



*



Az egyrétegű garázkapuk, ajtók utólagos szigetelésékor a hőszigetelő táblákat rögzítse **MESTER RAGASZTÓHAB Kézi** purhabbal. Könnyű kezelni, jól tapad, tiszta és gyors megoldás.



Tetőfedésre használt fém trapézlemezek tömítésére a fémek mozgása, a korrózióveszély és a hőmérséklet-változás miatt használjon **MESTER A-Z Ragasztó Tömítőt**. Jól tapad, ellenáll az időjárási hatásoknak és igen rugalmas. Ragasztási és tömítési feladatokra egyaránt alkalmas. Fehér színben kapható.



A csónakok, hajók szerkezetében lévő fémfelületek tömítése alapvető fontosságú. Ehhez nagy segítség a **MESTER A-Z Ragasztó Tömítő**. Megtapad szinte minden felületen. Hosszú távon ellenáll az időjárási behatásoknak, rugalmas és jól terhelhető. Átfesthető.



Kemencék, kályhák, kandallók repedéseire és a tüztér ajtajának tömítésére is használható a **MESTER 1000 °C Hőálló Tömítő**. Tartósan 1000°C-ig, rövid ideig 1500°C-ig hőálló. A felhordást követően 24 órán belül nem tegeze ki magas hőmérsékletnek.



Akna- és kútgyűrűk vízzáró ragasztására, csatornaelemek, szennyvíztartályok, földalatti faláttörések tömítését (pl. vízóra aknánál) végezze **MESTER KÜTGYŰRŰ Purhabbal**. Ellenáll a föld alatti szennyeződéseknek (talajvíz, olaj, benzin, fekália, baktériumok).



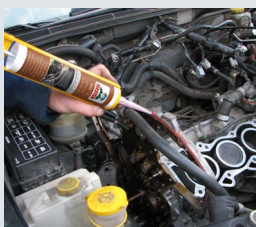
A kerti grillsütők, faszenes égetők repedéseit, illesztéseit tömítheti **MESTER 1000 °C Hőálló Tömítővel**, amely ellenáll a tartós nagy hőterhelésnek is. Nagy szilárdságú, nem rugalmas. Antracit színű.



Lakókocsik és egyéb járművek javításához, gyártásához használható a **MESTER PU 4000 Tömítő Ragasztó**. Tömítésre, ragasztásra egyaránt alkalmas. Kiválóan tapad a legtöbb anyaghoz, úgymint: alumínium, beton, kerámia, PVC, téglá, fa, cserép, természetes, műkövek, polírozott fémek. Szürke színű.



A karosszériaajavítások segédanyaga a **MESTER KAROSSZÉRIA Akril Tömítő**. Lakatos munkákhoz, fémlemez illesztéseinek, varratainak tömítésére használható. Két fémfelület között tartósan lágymarad. Átfesthető és átlakkozható. Szürke színű.



Hengerfejek, kipufogó és szívó csövek tartósan rugalmas tömítésére alkalmas a **MESTER 300 °C HŐÁLLÓ Szilikon**. Vörösésbarna színű. Kazánok, fűtőberendezések, füstcsövek tömítéséhez is javasolt.



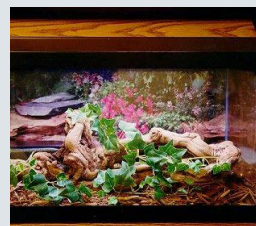
Sérült beton felületek (hiányok, rések, kitört élek) kijavítására is használható a **MESTER FALAZAT és Beton Javító**. Felhasználásra kész, idő- és pénzkímélő megoldás. Tiszta munkát tesz lehetővé, UV- és öregedésálló, átfesthető, csiszolható. Szürke színű.



Műalkotások, kompozíciók, téridomok alkotói gyakran keresnek jól formázható, könnyen kezelhető, alakítható alapanyagokat. Erre a célra is kiváló megoldás a **MESTER PURHAB**. Csak a fantázia szab határt. Használjon védőkesztyűt!



Terepasztlak domborzatát is kialakíthatja **MESTER PURHAB**-ból. Jól alakítható, vágható, festhető és rugalmas. Kültéri használat esetén bevonat szükséges az UV sugárzás miatt. Használjon védőkesztyűt!



Terrárium üvegeinek ragasztását, tömítését készítse **MESTER VÍZTISZTA Ragasztóval**. Nagyon jól tapad üveg és fém felületen, rugalmas és erősen, tartósan ragaszt. Kristálytisztá.



Jelmezek készítésénél sokszor fontos szempont a rugalmasság. A **MESTER SZILIKON Tömítő Ragasztó** és az **UNIVERZÁLIS Szilikon** kiváló segítséget nyújt ebben. Hosszan tartó, igen rugalmas anyag, amely jól elviseli a rendszeres terhelést. Elérhető színek: átlátszó, fehér, szürke, fekete.



Elszakadt bőr és műbőr kerékpárülések javítására is használható a **MESTER GYORS Kontakt Ragasztó**. Tartósan rugalmas marad, öregedéálló, víz- és hőálló. Jól letisztított, acetonnal előkezelt felületen éri el megfelelő hatását.



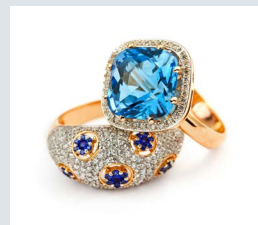
Csak a fantázia szabhat határt a **MESTER SOKOLDALÚ Ragasztó** használatához! Ünnepi alkalmakkor (Húsvét, Karácsony stb.), de akár hétköznapokon is sokat ragasztgatunk. E ragasztó alkalmas kreatív célokra is, de a mindennapi ragasztásokhoz is könnyen, egyszerűen felhasználható különböző anyagokhoz. Kinyomáskor fehér színű, szárítás után válik átlátszóvá.



Ha fúrás, szögbeverés nélkül szeretné virágcserepét a falra vagy kerítésre felhelyezni, akkor remek választás a **MESTER EPOXY Ragasztó**. Ezen kívül egyéb dekorációk ragasztására is alkalmas. Tartós, vízálló és kopásálló.



Bőr és műbőr cipők, táskák, övek stb. javítására, ragasztására használható a **MESTER GYORS Kontakt Ragasztó**. Tartósan rugalmas marad, víz- és hőálló. Jól letisztított felületen éri el megfelelő hatását.



Ékszerek javítására, ragasztására kiválóan alkalmas a **MESTER EPOXY Ragasztó**. Tartós ragasztás érhető el vele. Víz, kopásálló, és nem zsugorodik. Ellenáll a legtöbb oldószernek, gyenge savnak.



Ne dobja ki törött távirányítóját, mert a **MESTER EPOXY Ragasztó** tartós, erős, rugalmas ragasztást nyújt. Eredménye egy újra használható távirányító.

MESTER FUGALEHÚZÓK



Mit kell tudni a termékekről?

Praktikus eszközök a derékszögű csatlakozásoknál egyenes vagy íves profilú fugák kialakításához.

Könnyen alkalmazhatók és tisztíthatók. Többszöri felhasználásra alkalmasak. Környezetbarát anyagból készülnek.

1) FUGALEHÚZÓ SZILIKONHOZ egyenes fugák kialakításához, a következő méretekben kaphatók:

- 0-1 mm / 3 mm / 5 mm / 8 mm

2) FUGALEHÚZÓ SZILIKONHOZ íves fugák kialakításához, a következő méretekben kaphatók:

- 3 mm / 5 mm / 8 mm

3) FUGALEHÚZÓ AKRILHOZ íves fugák kialakításához, a következő méretekben kaphatók:

- 3 mm / 5 mm

MESTER SZTORI

Megismersz? Én vagyok az, a MESTER.

(Mostanában már inkább **MESTER** bácsi...)

Nem vagyok kezdő a szakmában, 25 éve vagyok a cégnél.

Negyedszázad nagy idő, ugye? Hű... Ha visszagondolok...

Nem volt ám egyszerű az elején! Furcsa volt a sok jövés-menés, kirakatban-levés a műhelyben töltött idő után.

De gyorsan megszoktam, meg is szerettem!

25 év



Nem semmi ez.

Valami nagy és jelentős. Legalább is a kollégák így gondolták...

Kíváncsi a folytatásra?

A **MESTER** sztori folytatása a www.mester.hu-n olvasható!

Használhatja a fenti QR kódot is!



MIT HOVA HASZNÁLJUNK?

Termékek	Felhasználási terület	Oldal
300 °C Hőálló Szilikon *	Fűtécscövek tömítése Hengerfejt tömítése	13 28
1000 °C Hőálló Tömítő *	Kályha tűztéri ajtó tömítése Kemencék, kályhák, kandallók tömítése Grillsütő tömítése	9 26 26
AKRIL Feszthető Tömítő	Fal és gipszkarton tömítése Ajtó melletti hézag tömítése	8 17
ÁTLÁTSZÓ Akрил Tömítő	Ablakpárkány tömítése Villanyóráház tömítése	4 20
A-Z Ragasztó Tömítő	Rugdosó ragasztása Házszám, postaláda ragasztása Fém trapézlemezek tömítése Csónakok, hajók tömítése	18 20 26 27
BARKÁCS Ragasztó	Diszégla ragasztása	6
CSERÉPKÁLYHA Fugázó *	Cserépkályha fugázása	7
CSISZOLHATÓ Akрил Tömítő	Fali repedés javítása	19
DÍSZLÉC Strukkó Ragasztó	Diszlec ragasztása Rozetta ragasztása	5 5
EPOXY Ragasztó*	Falicerép ragasztása Ékszer javítása Távirányítók ragasztása	31 31 32
ERŐERŐMESTER Szerelési Ragasztó	OSB lap ragasztása Köburkolat ragasztása	6 21
ESŐÁLLÓ Akрил Tömítő	Külső párkány tömítése Külső fal hézag tömítése Külső betűk tömítése	16 18 21
FALAZAT és Betonjavító	Falazat javítása Betonlépcső javítása	23 28
FIX Építési Ragasztó	Lambéria ragasztása Feljött padlószőnyeg ragasztása	6 11
FÓLIARAGASZTÓ	Fólia ragasztása	23
FUGALEHÚZÓK	Praktikus eszközök fugák kialakításához	32
GYORS Kontakt Ragasztó *	Raklapbutorok ragasztása Küszöb ragasztása Cipő, táska és öv javítása Kerekpárulás javítása	7 17 30 31
GYORSKÖTŐ Akрил Tömítő	Diszlec tömítése	4
KAROSSZÉRIA Akрил Tömítő	Karosszéria tömítése	28
KÜTYŰRŰ Purhab*	Akna, kútyúrú ragasztása	27
MENNYEZETLAP és Diszlec Ragasztó	Mennyezetlap ragasztása	5
ÓKO Feszthető Tömítő	Parkettaszegély tömítése	7
ÓKO SZERELÉSI Ragasztó	Polisztirol dekoráció ragasztása Parkettaszegélyléc ragasztása	8 9
PARKETTA Fugázó Tömítő	Parkettahézag tömítése	4
PISZTOLYHAB *	Fémtek rögzítése	17
POLI SF Vegyi Dűbel*	Nagy polc rögzítése Árnyékoló rögzítése	10 24
POLIKARBONÁT Tömítő Ragasztó	Polikarbonát lemezek tömítése, ragasztása	24
PROFI XXL Pisztolyháb *	Faláttörések, üregek kitöltése	20
PU 4000 Tömítő Ragasztó	Betonjárda tömítése Lakókocsi javítása	25 27

MIT HOVA HASZNÁLJUNK?

Termékek	Felhasználási terület	Oldal
PURHAB *	Ablakbeépítés purhabbal 1. Művészeti alkotások készítése Terepszal készítése	15 29 29
PURHAB TISZTÍTÓ *	Friss purhab eltávolítása	24
PURHAB, FESTÉK Eltávolító*	Megkeményedett purhab eltávolítása	22
RAGASZTÓHAB Kézi *	Lépcsőlemek ragasztása Garázsajtó szigetelése	8 25
RAGASZTÓHAB Pisztolys * *	Pincefal külső szigetelése	22
SEMLEGES SZANITER Szilikon	Kád, zuhanytálca tömítése Mosogató tömítése	12 13
SEMLEGES Szilikon Tömítő és NEUTRÁLIS Szilikon	Tükör ragasztása Diszítés kagylókkal Külső párkány ragasztása Esőcsatorna tömítése	12 14 16 19
SOKOLDALÚ Átlátszó Ragasztó	Parafa ragasztása Beltéri párkány ragasztása Kreatív ragasztás	10 16 30
SZANITER Fugázó Tömítő és FÜDŐSZOBA Szilikon	Mosdó és fal találkozásának tömítése Csempék találkozásának tömítése WC-csésze tömítése	11 12 13
SZILIKON Tömítő Ragasztó és UNIVERZÁLIS Szilikon	Mosogató-leeresztőszelvény tömítése Kis polc ragasztása Jelmezek készítése	14 15 30
SZUPER Mindent Ragasztó	Fogas felragasztása Törölközőtartó ragasztása Kis szekrény ragasztása	10 11 14
TETŐMESTER Vízáró Tömítő *	Fal és járda találkozásának tömítése Kéménybadog tömítése Üveghezak tömítése	19 22 25
TÉLI-NYÁRI PURHAB *	Ablakbeépítés purhabbal 2.	15
TÖBBSZÖR HASZNÁLHATÓ Purhab *	Ablakfűlkés ablak beépítése	23
ÜVEGEZŐ Univerzális Gitt	Üvegtábla keretbe helyezése	18
VÍZTISZTA Ragasztó	Üvegasztal ragasztása	9
ZSINDELY Ragasztó Tömítő *	Terrárium ragasztása, tömítése Bitumenes zsindeley ragasztása	29 21



GHS02 GHS05 GHS07 GHS08 GHS09

A *-gal megjelölt termékeink az alábbi veszély piktogramokkal rendelkeznek:

300 °C Hőálló Szilikon: GHS05

1000 °C Hőálló Tömítő: GHS05

CSERÉPKÁLYHA Fugázó: GHS09

EPOXY Ragasztó: GHS05, GHS07, GHS08, GHS09

GYORS Kontakt Ragasztó: GHS02, GHS07

KÜTYŰRŰ Purhab: GHS02, GHS07, GHS08

NEUTRÁLIS Szilikon: GHS07

PISZTOLYHAB: GHS02, GHS07, GHS08

POLI SF Vegyi Dűbel: GHS07

PROFI XXL Pisztolyháb: GHS02, GHS07, GHS08

PU 4000 Tömítő Ragasztó: GHS08

PURHAB: GHS02, GHS07, GHS08, GHS09

Purhab Tisztító: GHS02, GHS07

PURHAB, FESTÉK Eltávolító: GHS02, GHS07, GHS08

RAGASZTÓHAB Kézi: GHS02, GHS07, GHS08, GHS09

RAGASZTÓHAB Pisztolys: GHS02, GHS07, GHS08

TÉLI-NYÁRI PURHAB: GHS02, GHS07, GHS08

TETŐMESTER Vízáró Tömítő: GHS02, GHS07

TÖBBSZÖR HASZNÁLHATÓ Purhab: GHS02, GHS07, GHS08

ZSINDELY Ragasztó Tömítő: GHS02

> **Ügyeljünk a szakszerű fugára!**

A tömítőanyagoknak csak a hézag két széléhez szabad tapadni, csak így képes felvenni az építőanyagokban keletkező mozgást. A fuga alsó (hátsó) részén szabadon kell mozognia, különben repedések keletkezhetnek benne.

> **Mikor milyen tömítőanyagot tanácsos használni?**

Rugalmasság:

A szilikonok alakváltozási képessége kb. 25 %, az MS polimerekké 20-25 %, az akriloké ennél kevesebb: 8-20 %. Tágulási hézagba szilikont, poliuretán alapú tömítőt vagy MS polimer tömítőanyagot használjunk!

Átfesthetőség:

Az akrilok, a poliuretán alapú tömítők és az MS polimerek átfesthetők, a szilikonok nem. Figyelem! Tágulási hézagban lévő tömítőanyagot nem ajánlott átfesteni, mert a mozgás következtében a festék megreped. Ilyen helyekre használjunk szilikont a kívánt színben, MS polimert vagy poliuretán alapú tömítőt.

Fagyveszély:

Az akrilok (felhordás előtt) érzékenyek a fagyra.

Beltér, kültér:

A szilikonokat, a poliuretán alapú tömítőket, az MS polimereket, a legtöbb akrilt bel- és kültérben is lehet használni. Az ilyen típusú akrilokat tartós vízterhelés alatt álló vagy annak kitétt helyekre ne használjuk. Az Esőálló és a Karosszéria akril kültéri, védetlen körülmények között is megállja a helyét. Létezik néhány akril, mely csak beltéri használatra ajánlott. Az akrilok nem alkalmasak tartósan nedves helyiségekben, mint pld. fürdőszoba.

> **Számítsuk ki az anyagigényt!**

fugaszélesség (mm) x fugamélység (mm) = méterenkénti anyagigény ml-ben

Pld. szélesség = 10 mm, mélység = 7 mm, hossz = 20 m
 $10 \text{ mm} \times 7 \text{ mm} = 70 \text{ ml}$ fugaméterenként x 20 m
 $= 1400 \text{ ml}$ az összes szükséglet (5 db 310 ml-es kartus). Tartalék anyagveszteség céljára: kb. 10 %

> **Ragasszunk előírászerűen!**

A legtöbb MESTER ragasztót elég kigyóvonallban vagy pontszerűen felhordani. Ügyeljünk a mennyiségre: túl kevés anyag esetén nem érjük el a szükséges ragasztóerőt, túl sok anyag esetén pedig az anyag megkötése nem lesz megfelelő. A ragasztó csak a végleges kikeményedést követően rendelkezik a megadott értékekkel. Ezért szükséges (főleg nagyobb súlyok esetén), hogy a megadott ideig tehermentesítsük a ragasztót alátámasztással vagy egyéb megerősítéssel.

> **Jól készítsük elő a felületet!**

A tömítők, ragasztók felhordása előtt tisztítsuk meg a felületet, mert megfelelő tapadás csak portól és zsírtól mentes, száraz, tiszta aljazaton érhető el.

> **Védjük a megmaradt anyagot!**

Ha nem használtuk még el a kartusban lévő mennyiséget, ne vegyük le a csórt! Hagyjuk benne az anyagot és a rajta lévő nyílást próbáljuk légmentesen lezárni szöggel, csavarral. A tubusos ragasztók esetében igyekezzünk minél előbb a kupakokat visszatekerni. Az Epoxy Ragasztónál nem szabad a kupakokat felcserélni.



> Jól készítsük elő a felületet!

A purhabok felhordása előtt tisztítsuk meg a felületet, mert megfelelő tapadás csak portól és zsírtól mentes, száraz, tiszta aljazaton érhető el.

> Az anyag kinyomása

Kinyomás előtt a flakont vízszintesen 20-30-szor alaposan rázzuk fel, hogy a hajtógáz jól elkeveredjen benne. Az adapteres MESTER Purhabokat a szelepre felcsavarozandó műanyag csövön át nyomjuk ki.

A MESTER pisztolyhabok kinyomását végezzük az erre a célra kialakított kinyomópisztollyal. Megjegyzés: A MESTER Pisztolyhab 750 ml-eshez adaptert is adunk. Kinyomáskor a flakont fejjel lefelé tartjuk!

> Használjunk védőkesztyűt!

Használjuk a purhab kupakjában vagy az alján található egyszer használatos védőkesztyűt, hogy megóvjuk bőrünket az esetleges friss szennyeződéstől. A megkötött purhab nem ártalmas az egészségre.

> Nedvesítsünk!

A purhab nedvesség hatására köt meg, ezért használatánál legfontosabb a nedvesítés. A levegő páratartalma ehhez kevés. Ezért szükséges, hogy az aljazatot előnedvesítsük, majd a kinyomott, friss purhabcsíkot utónedvesítsük. Inkább több vizet, mint keveset! Fagypontra a nedvesítés nem ajánlott.

> Tisztítsuk le a szennyeződéseket!

A friss, még meg nem kötött hab speciális habtisztítóval: MESTER Purhab Tisztítóval esetleg acetonnal letisztítható. A kikeményedett habot mechanikus úton és/vagy MESTER Purhab, Festék Eltávolítóval lehet eltávolítani.

> Óvjuk a melegtől!

Nagyon fontos, hogy purhabos flakonokat ne tároljuk túl melegen, mert az a hab korai előregedéséhez vezet. Alapvetően nem szabad a flakont 50 °C feletti hőmérsékletre melegíteni, mivel robbanásveszély áll fenn.

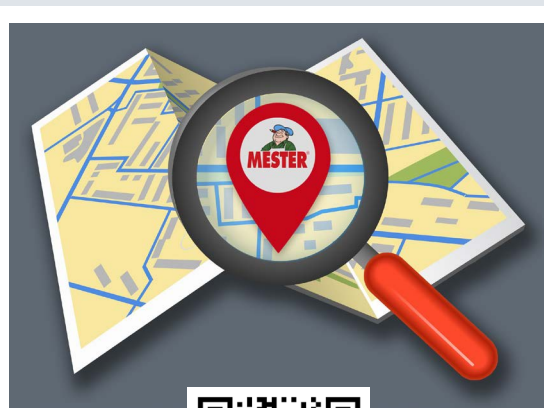
> Tároljuk helyesen a purhabot!

A flakonokat mindig a talpára állítva, függőleges helyzetben tároljuk, mert fekvő helyzetben rövid idő múlva beragad a kinyomó szelep, és az amúgy teljesen hibátlan anyag többé nem nyerhető ki. Ez alól kivétel a MESTER TÉLI-NYÁRI Purhab és Többször Használható Purhab, melyek speciális szelepeknek köszönhetően fektetve is tárolhatók.

> Szállítás

Figyeljünk a fenti szempontokra (magas hőmérséklet, álló helyzet) a szállítás, fuvarozás közben is.

Ne tartsuk a purhabot gépkocsik utasterében! A csomagtartóban rögzítve szállítsuk!



Keresse termékeinket a MESTER Boltkeresővel!

Egyedülálló módon, termékenként tud keresni, megtalálva az Önhöz közel található üzleteket!

A boltkereső elérhető a www.mester.hu-n!



> www.mester.hu <

Keresse fel honlapunkat!

- > Termékek részletes bemutatása
- > Felhasználási ötletek, jó tanácsok
- > Műszaki leírások, biztonsági adatlapok, teljesítmény nyilatkozatok
- > Boltkereső
- > Hírek, újdonságok, kiadványok
- > Részvételi lehetőség a nyereményjátékunkban
- > Okostelefonra és táblgépre optimalizált honlap



Keresse a MESTER-t a Facebook-on és a YouTube-on is!

Optima Forma

Telefonszám: (1) 430-3090

e-mail: mester@optimaforma.hu

